



# شنبه‌های آموزشی

۶ شهریور ماه ۱۴۰۰

۲۸ August ۲۰۲۱

۱۹ محرم ۱۴۴۳

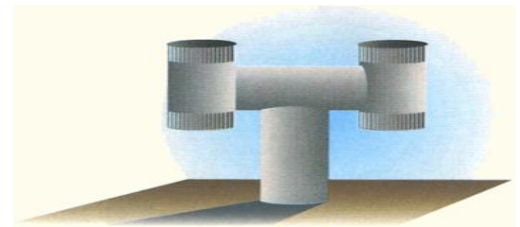
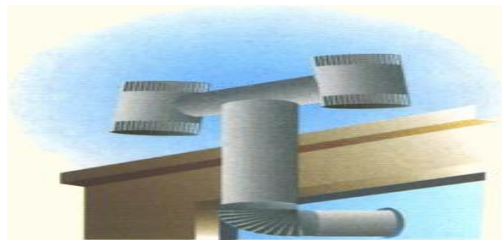
## \*دودکش‌ها و نکات ایمنی آنها:

وسایل گازسوز نیز همانند سایر وسایل مشابه جهت روشن شدن و سوختن مناسب نیاز به هوا دارند و تنها راه ارتباطی آنها با فضای خارج از ساختمان از طریق دودکش می باشد. گاز گرفتگی از جمله حوادثی است که معمولاً در اثر فقدان دودکش مناسب برای وسایل گازسوز به خصوص بخاری و آبگرمکن و عدم تهویه کافی در فضای اتاق روی می دهد. سوختن ناقص گاز و تجمع گازهای مسموم کننده و یا حتی کمبود اکسیژن سبب مسمومیت افرادی که در چنین فضایی تنفس می کنند می شود و حتی در موارد حاد می تواند به مرگ آنها نیز منتهی شود.

\*تعاریف:

\*دودکش: معبری که محصولات احتراق در این مسیر از درون آن عبور کرده و به خارج از ساختمان هدایت می شوند دودکش نامیده می شود.

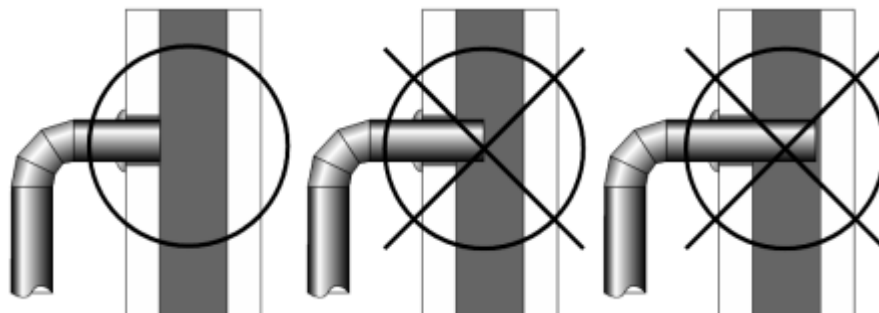
\*کلاهک: وسیله ای است که بروی لوله رابط دودکش یا در محل خروج دود از دستگاه گازسوز به دلایل زیر نصب می شود.



نمونه ای از دودکش استاندارد با کلاهک مخصوص (بشکل H)

\*تنظیم کننده مکش (Draft regulator): وسیله ای است که درون لوله رابط یا کلاهک دودکش نصب می کنند با وارد کردن مقدار هوا به آن مکش دودکش را به طور خودکار تنظیم می کنند.

\*دودکش قائم فلزی: دودکشی است که بصورت قطعات گرد و یا چهارگوش از ورقهای فولادی ساخته می شود.





# شنبه‌های آموزشی

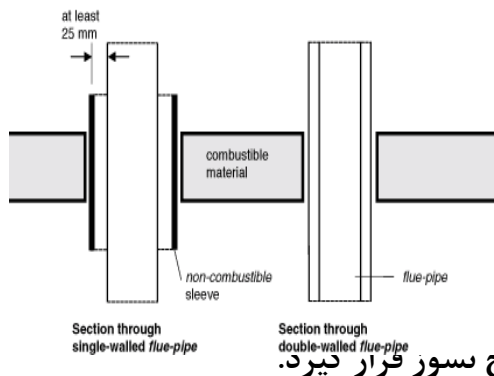
۶ شهریور ماه ۱۴۰۰

۲۸ August ۲۰۲۱

۱۹ محرم ۱۴۴۳

## دودکش قائم فلزی

\*دودکش قائم ساختمانی: دودکشی است که با مواد نسوختنی از جنس های سیمان یا آزبست ساخته می شود. قسمت پایین دودکش قائم باید ۳۰ سانتیمتر در داخل اتصال قرار گیرد. در انتهای پایین دودکش قائم باید دریچه بازدید برای تمیز کردن آن قرار داد.



دودکش قائم ساختمانی



ساختمانی باید بروی پایه ای از مصالح سوز قرار گیرد.

\*اتصال قطعات: اتصال لوله های سیمانی و آزبست از نوع نر و ماده می باشد لوله ها طوری داخل شافت ساختمان قرار داده می شود که قسمت مادگی هر لوله در بالا قرار گیرد. در لوله های سیمانی قسمت بیرونی محل اتصال را با ملات مایه سیمان می پوشانند. دهانه خروجی دودکش باید یک متر از کف پشت بام بالاتر و از بالاترین قسمت ساختمان ۳۰ سانتیمتر بالاتر قرار گیرد.

### \*مشخصات لوله رابط دودکش:

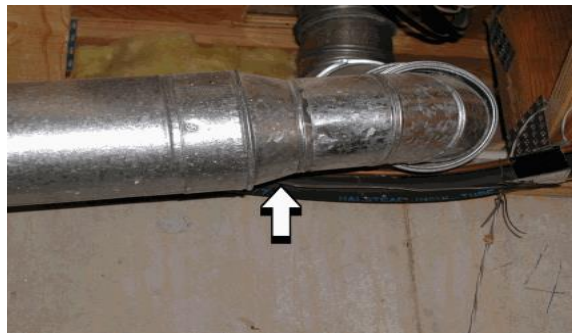
- (۱) تمامی لوله ها باید در دسترس باشند تا در هنگام تعمیر مشکلی ایجاد نشود.
- (۲) در مقابل ضربات فیزیکی محافظت شود.
- (۳) تا حد ممکن کوتاه و مستقیم باشد و از ایجاد خمهای تند جلوگیری شود.
- (۴) هیچ مانعی در داخل دودکش نصب نشود.
- (۵) قطر دودکش باید حداقل برابر قطر دهانه خروجی دستگاه باشد.



نمونه ای از کاربرد دودکش های با قطر نامناسب

(۶) لوله رابط باید با بست مهار شود.

(۷) لوله رابط دودکش باید از ورق فولادی ساخته شود و برای اتصال قطعات و تقویت آن از پروفیل فولادی استفاده می شود. به طور کلی، اجزایی که احتمال سوختن یا ذوب شدن آنها در دماهای ایجاد شده وجود دارد نباید در لوله رابط دودکش استفاده گردد.



\*جنس لوله رابط: لوله رابط دودکش باید از ورق فولادی ساخته شود و برای اتصال قطعات و تقویت آن از پروفیل فولادی استفاده گردد.